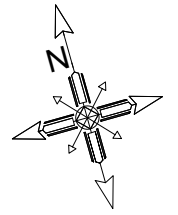


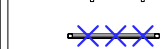
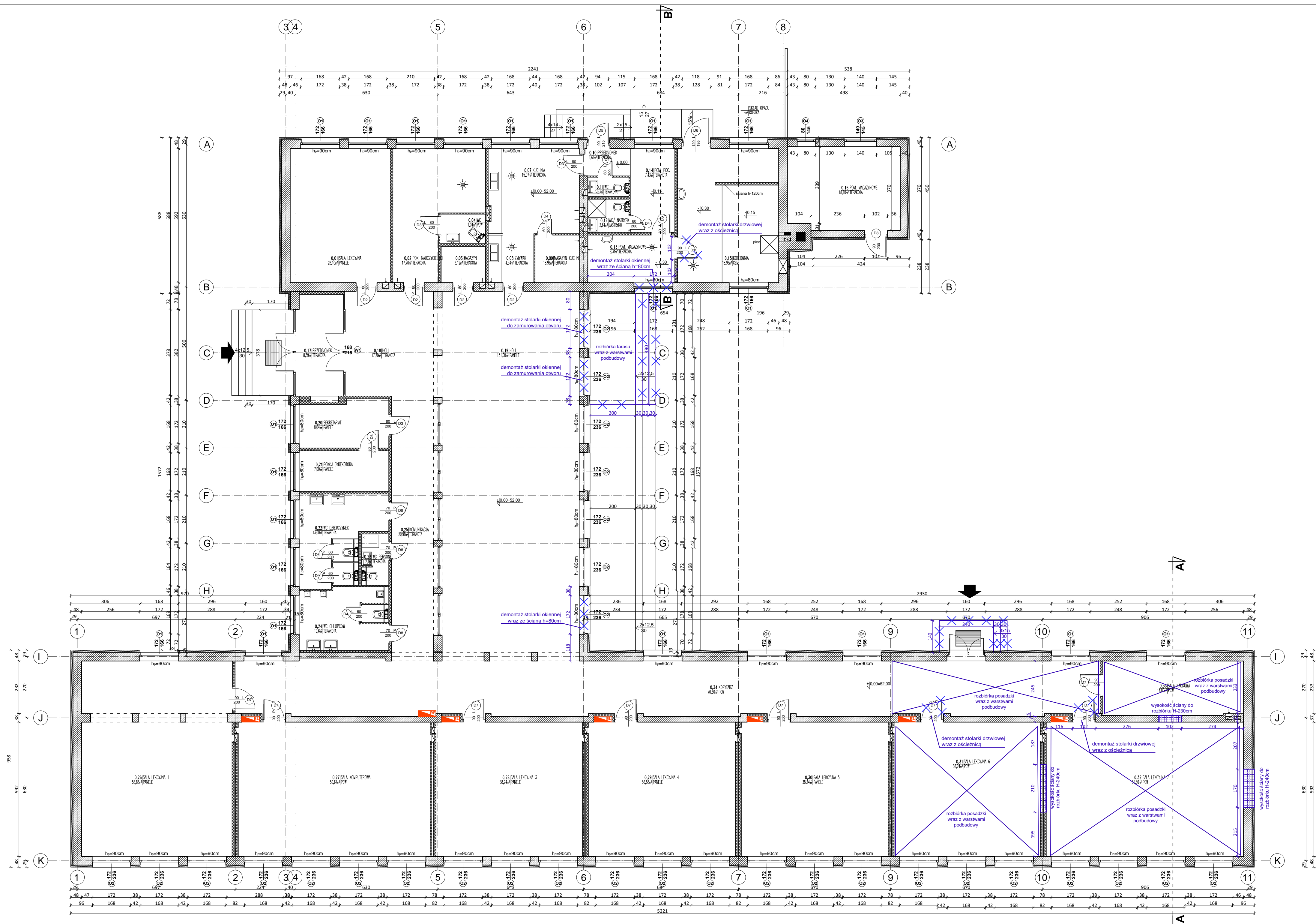


RZUT PARTERU ELEMENTY DO ROZBIÓRKI skala 1:100



LEGENDA:

-  - Elementy murywane przeznaczone do rozbiórki
-  - Stolarka drzwiowa wraz z ościeżnicą do rozbiórki
-  - Stolarka okienna do rozbiórki



PROJEKT BUDOWLANY ROZBUDOWY, PRZEBUDOWY ORAZ ZMIANY SPOSOBU UŻYTKOWANIA CZĘŚCI POMIĘSZEŃ BUDYNKU SZKOŁY PODSTAWOWEJ NA CELE ŻŁOBKA
w miejscowości Jędrzejów Nowy 30, gmina Jakubów, działka nr ewid. 478/5, obręb 0017.
DOKUMENTACJA PROJEKTOWO - WYKONAWCZA

Nazwa obiektu: Budynek Szkoły Podstawowej
Adres budowy: Jędrzejów Nowy 30, 05-306 Jakubów
Inwestor: Gmina Jakubów, ul. Mińska 15, 05-306 Jakubów
Branża: architektura, konstrukcja

Rzut parteru - elementy do rozbiórki
skala: 1:100 data: 15-06-2020 nr. rys.: 6

branża: ARCHITEKTURA

Projektant: dr inż. arch. Artur Buława-Gabryszewski
Upr. nr: upr. proj. architektoniczne nr 357/90/UW

Sprawdzający: mgr inż. arch. Sandra Dymper
Upr. nr: upr. proj. architektoniczne nr 25/PDOKK/18