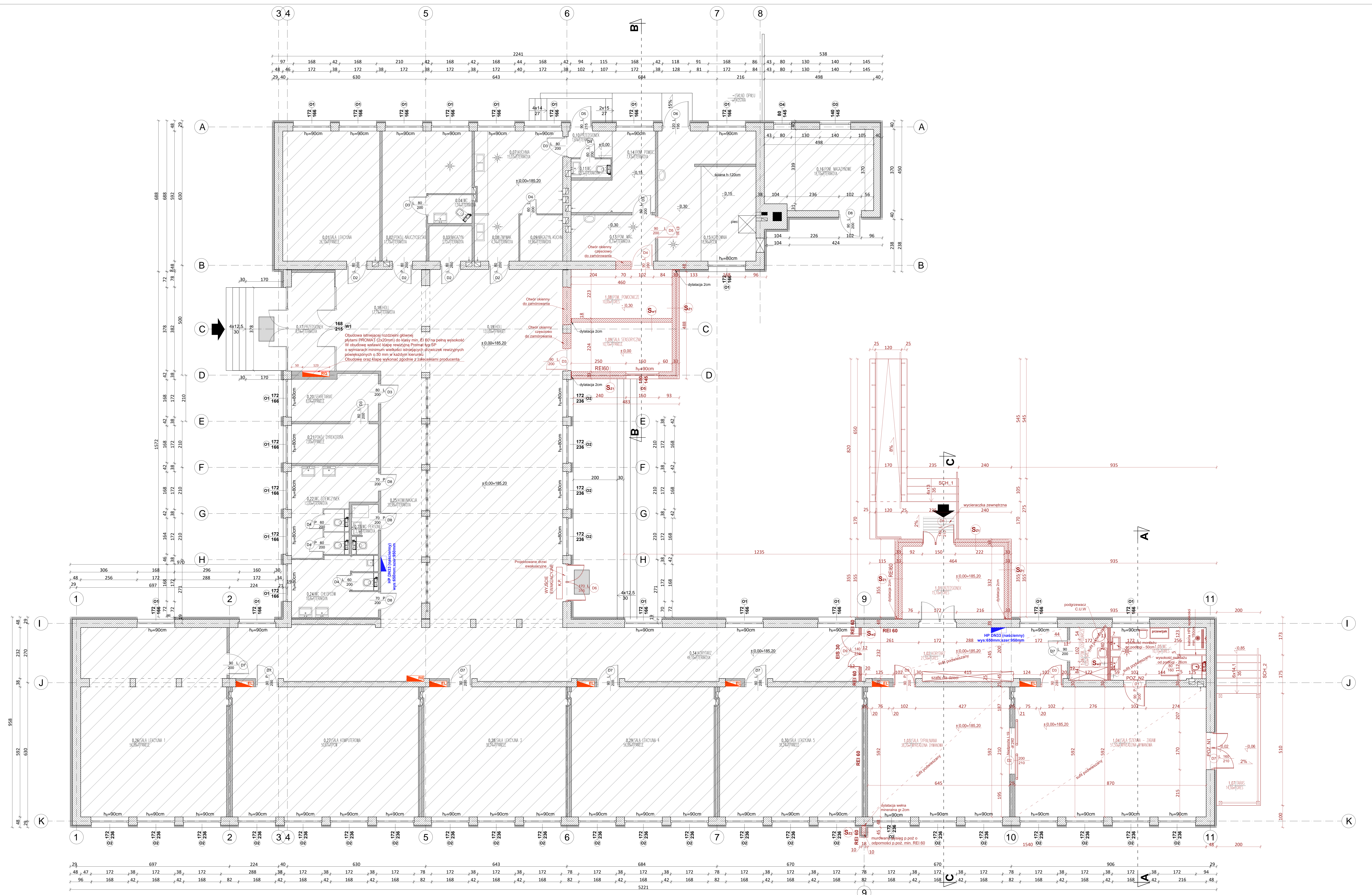


LEGENDA:

- od nawierzchni tynk gipsowy gr. 1.0cm, nowoprzetłowane ściany zewnętrzne z bloczków silikobetonu gr. 18.0cm, izolacja termiczna czołami murów gr. 10.0cm zewnętrznych, zewnętrzna izolacja termiczna ścian gr. 10.0cm zewnętrznych, klasa wytrzymałości na ściskanie A1, od zewnętrznej tynk mineralny silikobetonowy.
- tynk mineralny silikobetonowy cementowy, izolacja termiczna z wełny mineralnej gr. 10.0cm zewnętrznych zewnętrznych, współczynnik przewodności cieplnej λ = 0.033 W/mK, klasa reakcji na ogień A1, nowoprzetłowane ściany zewnętrzne z bloczków silikobetonu gr. 18.0cm, izolacja termiczna czołami murów gr. 10.0cm zewnętrznych, współczynnik przewodności cieplnej λ = 0.033 W/mK, klasa reakcji na ogień A1, od zewnętrznej tynk mineralny silikobetonowy.
- od nawierzchni tynk gipsowy gr. 1.0cm, nowoprzetłowane ściany zewnętrzne z bloczków silikobetonu gr. 18.0cm, izolacja termiczna czołami murów gr. 10.0cm zewnętrznych, zewnętrzna izolacja termiczna ścian gr. 10.0cm zewnętrznych, klasa wytrzymałości na ściskanie A1, od zewnętrznej tynk mineralny silikobetonowy.
- nowoprzetłowane ściany z bloczków silikobetonu gr. 18.0cm, izolacja termiczna czołami murów gr. 10.0cm.
- nowoprzetłowane ściany z bloczków silikobetonu gr. 18.0cm, izolacja termiczna czołami murów gr. 10.0cm.
- elementy nowoprzetłowane osłonięte na rzucie kubatury.
- łopatyki wycięte walcem DN 33.



PROJEKT BUDOWLANY KUCHNIA, PRZEBUDOWA IZOLACJA DŁUGI PRZECHŁAD WYKONANA CZĘŚCIOWO W BUDYNKU WYKONANYM NA TERENIE DZIAŁKI W WYKONANIU PRZEZ FIRMĘ BIURO ARCH. ANNA BUDAŁA-GŁOBYCOWSKA		
DOKUMENTACJA PROJEKTOWA - WYKONAWCZA		
Nazwa obiektu:	Biuro Arch. Anna Budała-Głobyćowska	nr. ew. 7
Adres budowy:	ul. Piłsudskiego 10, 01-650 Warszawa	
Wzrost:	Genet. Arkadiusz J. Adriański, inż. Dorota Adriańska	
Rzut parteru - stan projektowany		
skala:	1:50	data: 11.06.2020
Projektant:	inż. arch. Anna Budała-Głobyćowska	
Upr. nr.:	projekt. architektoniczne nr. 35779/WJW	
Sprawdzający:	inż. inż. arch. Sandra Dymarska	
Upr. nr.:	projekt. architektoniczne nr. 25700/WJW	