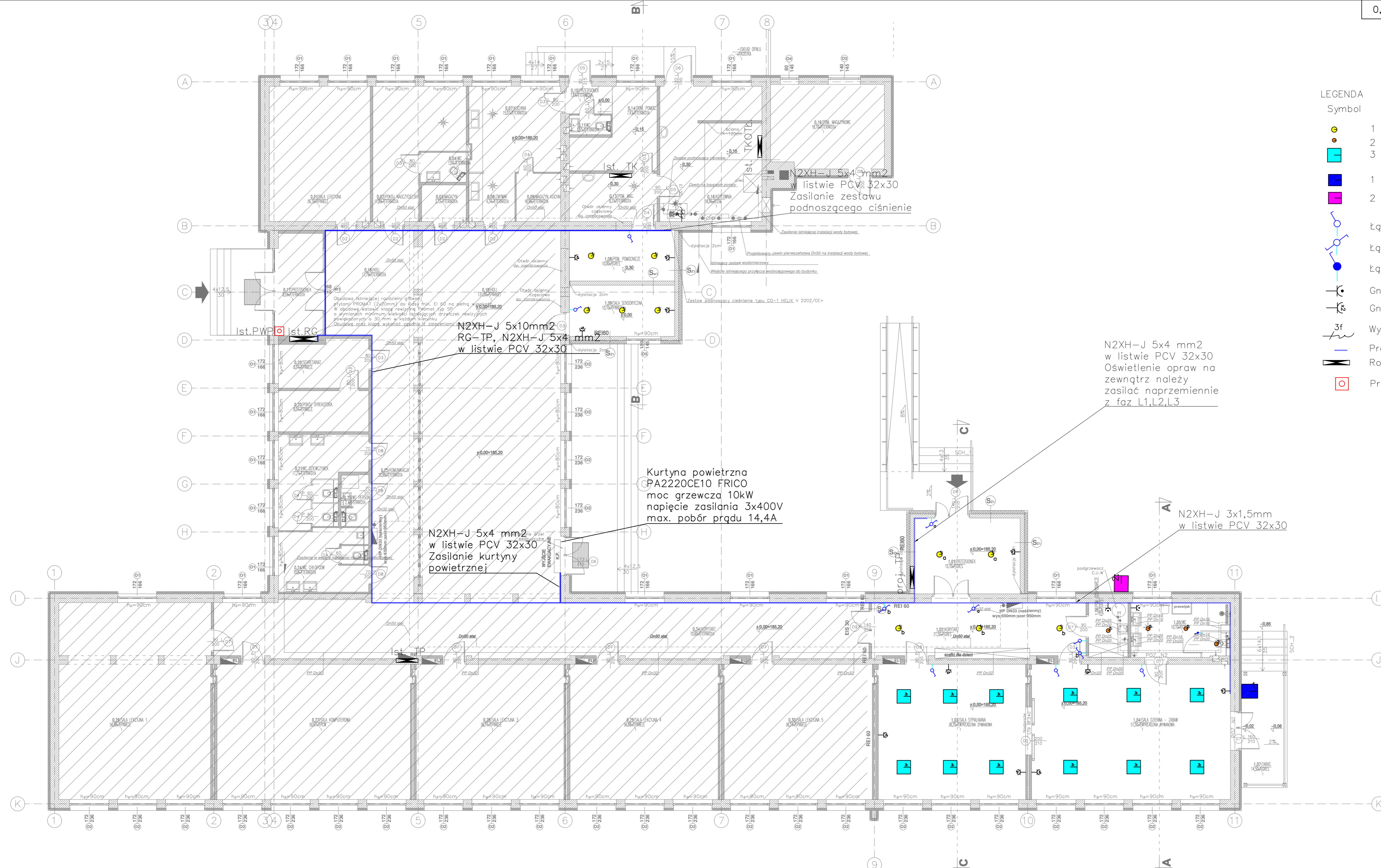


RZUT PARTERU – INSTALACJE ELEKTRYCZNE



LEGENDA

Symbol	Nazwa	Ilość
●	1 Naświetlacz 1900lm/840 IP44	10
●	2 Naświetlacz LED p/t ED 1750lm/840 IP44	4
■	3 Naświetlacz LED 600x600 p/t 3950lm/840	12
■	1 Naświetlacz LED ED 6000lm/740 IP65	1
■	2 Naświetlacz LED 9050lm/740 IP65	1
—○—	Łącznik 1–bieg p/t	
—○—	Łącznik schodowy p/t	
—●—	Łącznik 1–bieg p/t IP44	
—○—	Gniazdo 2P+Z IP44	
—○—	Gniazdo 2x2P+Z	
—3f—	Wypust 3f	
—	Projektowana listwa PCV	
—	Rozdzielnia główna RG	
□	Przycisk p.poz	

Obwody gniazdowe 230V wykonać przewodem N2XH–J 3x2,5mm²,
 obwody gniazd 400V wykonać przewodem N2XH–J 5x2,5mm²,
 oświetleniowe N2XH–J 2(3,4)x1,5mm². I-prawy mocować do ścian i
 sufitów.

PROJEKT BUDOWLANY ROZBUDOWY, PRZEBUDOWY ORAZ ZMIANY SPOSOBU UŻYTKOWANIA CZĘŚCI POMIESZCZEŃ BUDYNKU SZKOŁY PODSTAWOWEJ NA CELE ŻŁOBKA w miejscowości Jędrzejów Nowy 30, gmina Jakubów, działka nr ewid. 478/5, obręb 0017.
DOKUMENTACJA PROJEKTOWO - WYKONAWCZA

Nazwa obiektu:	Budynek Szkoły Podstawowej
Adres budowy:	Jędrzejów Nowy 30, 05-306 Jakubów
Investor:	Gmina Jakubów, ul. Mińska 15, 05-306 Jakubów
Branża:	elektryczna

RZUT PARTERU – INSTALACJE ELEKTRYCZNE

skala: 1:100	data: 06-2020	nr. rys. E02
branża:	ELEKTRYCZNA	
Projektant:	mgr inż. Adrian Łątkowski	Podpis:
Upr. nr.:	upr. proj. LUB/0085/POE/12	
Sprawdzający:	mgr inż. Norbert Gajda	Podpis:
Upr. nr.:	upr. proj. LUB/0068/PWBE/15	