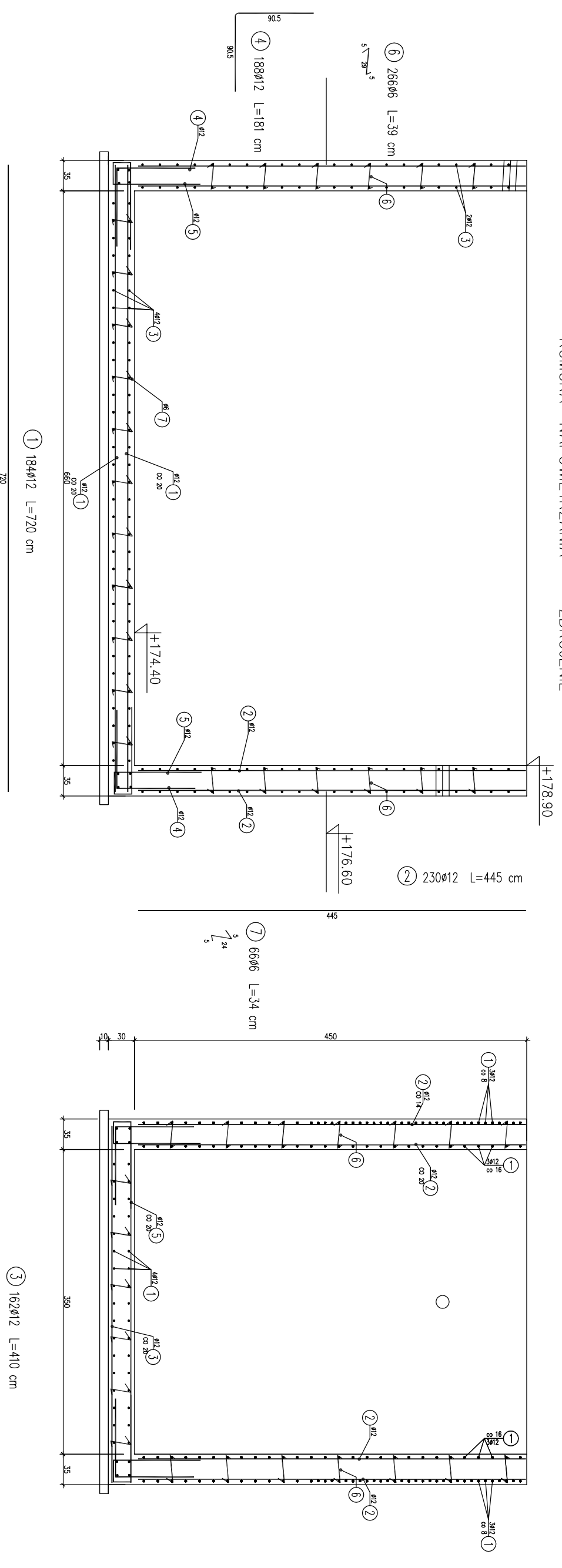


KOMORA NAPOWIETRZANIA – ZBROJENIE



SZCZEGÓŁ ZBROJENIA NAROŻA ŚCIAN

WYKAZ ZBROJENIA				
Nr pręta	Średnica [mm]	Liczba	Długość SPOS-b [m]	Uwagi
Element: Element1				
1	Ø12	64	720	1324,8
2	Ø12	230	445	1023,5
3	Ø12	162	410	664,2
4	Ø12	188	181	340,28
5	Ø12	188	248	468,24
6	Ø6	286	39	102,74
7	Ø6	66	34	22,44
Długość rozrzu		[m]	126,18	3819,02
Masa jednostkowa		[kg/m]	0,222	0,889
Masa rozrzu		[kg]	28	3391,3
Masa wzdł		[kg]	28	3391
Masa ogólna		[kg]		3419
Wykonac 1 szt.		1 x	3419 =	3419 kg

Beton: B20 (C16/20) V = ... m<sup>3</sup>  
 Stos-b: G = 28 kg  
 34GS G = 3391 kg  
 Razem G = 3419 kg

<p><b>BOWOMA</b> Iwona Regulska os. 35-lecia 3/43 05-660 Wałka</p>	Funkcja	Imię i Nazwisko	Nr uprawnień	Podpis
	Projektował:	Jerzy Bednarczyk	WPB-IFK-8386/RA.11782	
<p>Investycja: BUDOWA OCZYSZCZALNI ŚCIEKÓW W JĘRZEWIE NOWYM GMI. JAKUBÓW KOMORA NAPOWIETRZANIA - ZBROJENIE</p>	Sprawił:	Artur Derr	U.AN-IFK-8386/586	
	Opracował:			
<p>Investor: Gmina Jakubów 05-306 Jakubów 55</p>	Branża	Stalium		
	konstrukcja	PB		
	Skala	Data		
	1:50	10.2011r.		
	Nr rysunku:			
				12