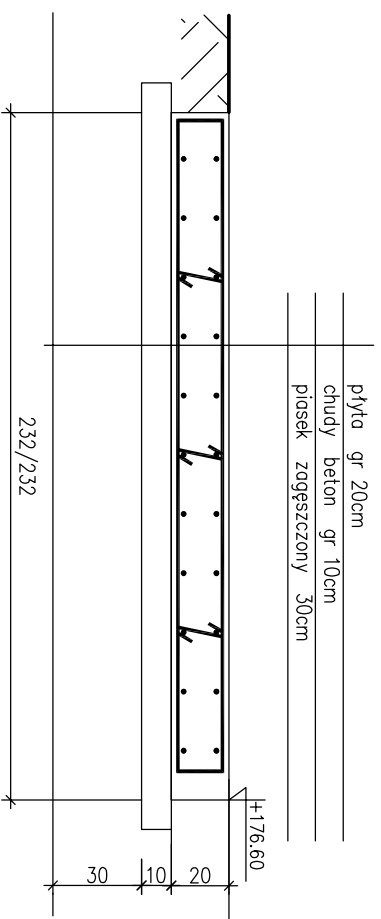
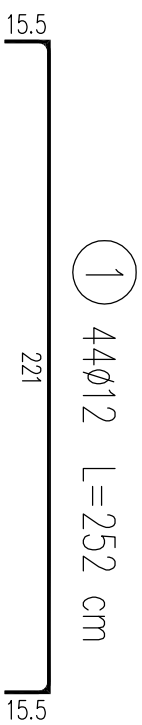
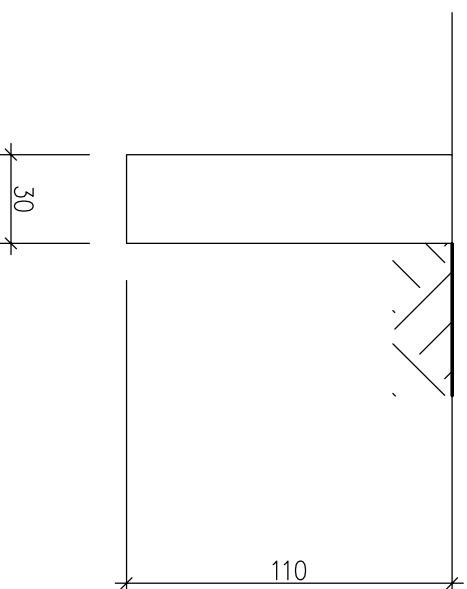


fundament pod zagęszczacz



fundament pod schody stłowe szt.1
l=100cm



1⁵₅ 2 9Ø6 L=25 cm

WYKAZ ZBROJENIA

Nr pręta	Średnica [mm]	Liczba [szt]	Długość [cm]	Długość ogólna [m]		Uwagi
				ST0S-b	34GS	
Element: Element1						
1	Ø12	44	252		110,88	
2	Ø6	9	25	2,25		
Długość razem				2,25	110,88	
Masa jednostkowa				0,222	0,888	
Masa razem				0,5	98,5	
Masa wg stali				0	98	
Masa ogólna				99		
Wykonac 1 szt.				1 x 99 = 99 kg		


Beton: B20 (C16/20) V = ... m³

Stal zbroj.::

ST0S-b G = 0 kg

34GS G = 98 kg

Razem G = 98 kg

 <p>BIOWOMA Inżynier Regionalna os. 331c/1a 3/43 05-560 Warta</p>		<p>Funkcja: Projektował: Jęrzey Bednarczyk</p> <p>Sprawdził: Artur Derr</p>		<p>Imię i Nazwisko</p>		<p>Nr uprawnień: WZBP-11-K-8386/RA/117/82</p>		<p>Podpis</p>	
<p>Typ i rysunek: FUNDAMENT POD ZAGĘSZCZACZ</p>		<p>Opracował: BUDOWA OZYSZCZALNI ŚCIEKÓW W JĘDRZEJOWIE NOWYM GM. JAKUBÓW</p>		<p>Branża: konstrukcja</p>		<p>Skala: 1:50</p>		<p>Stadium: PB</p>	
<p>Investor: Gmina Jakubów 05-306 Jakubów 55</p>		<p>Nr rysunku: 13</p>		<p>Data: 10.2011r.</p>		<p>Nr rysunku:</p>			