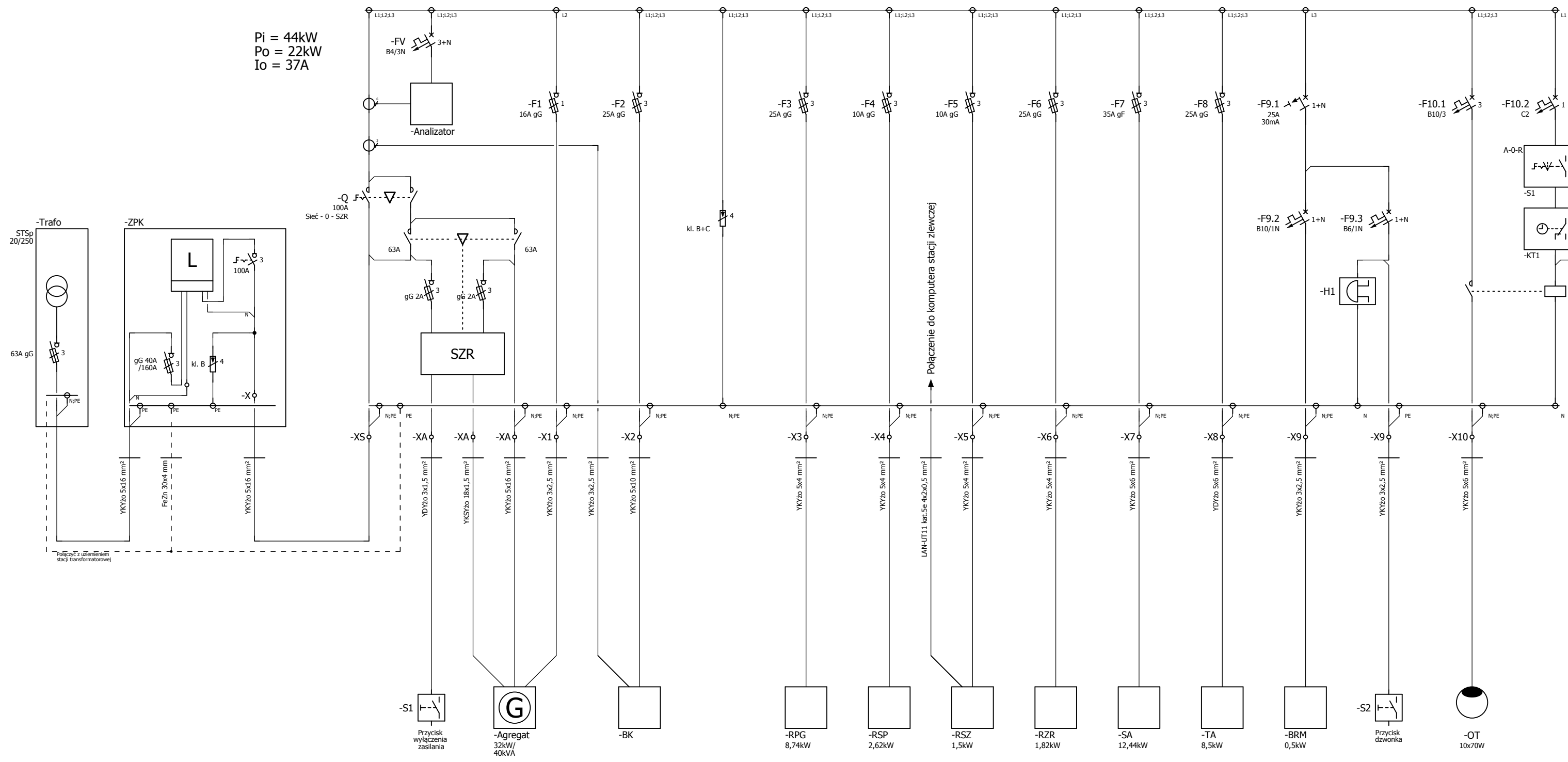
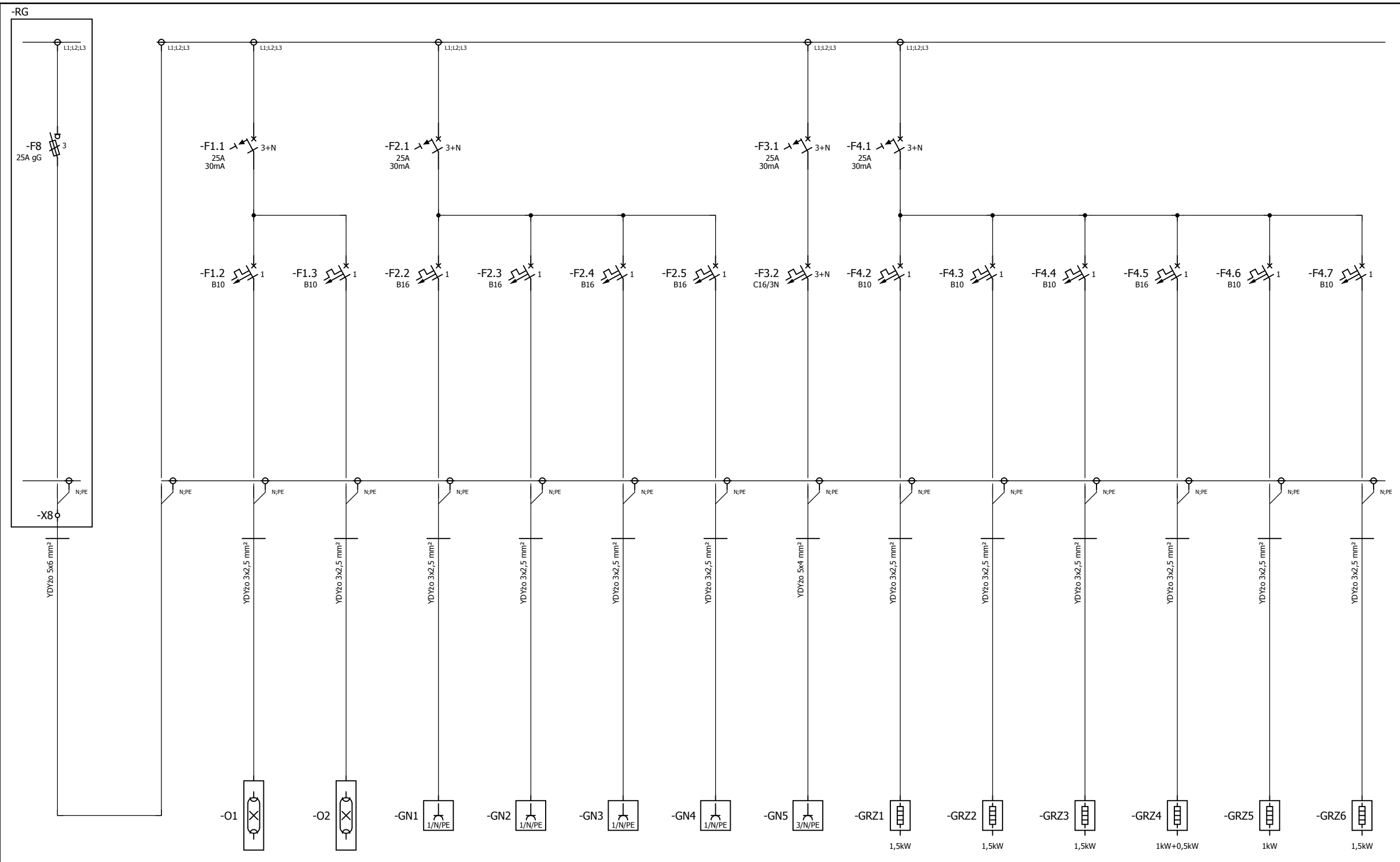


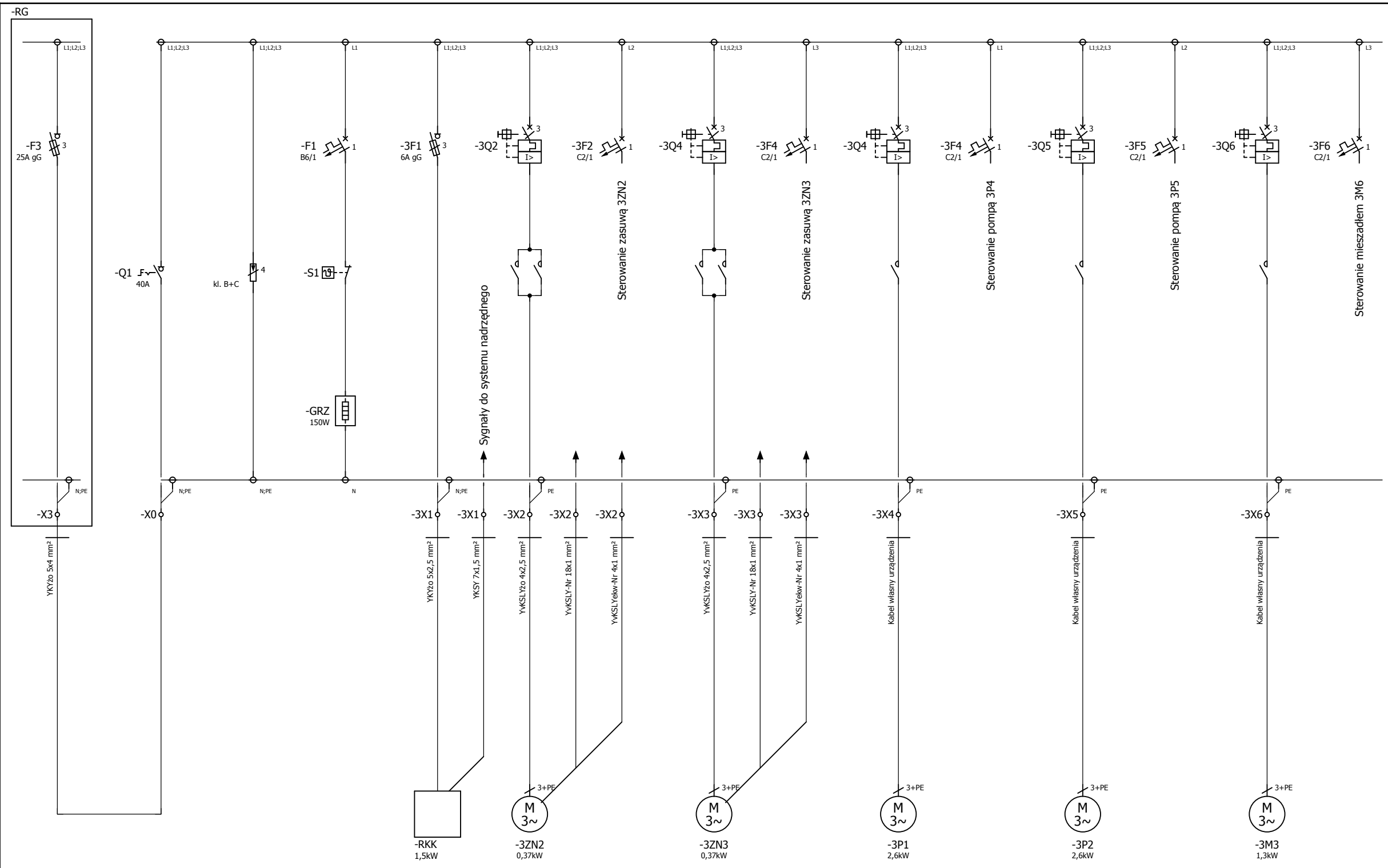
$P_i = 44\text{kW}$   
 $P_o = 22\text{kW}$   
 $I_o = 37\text{A}$



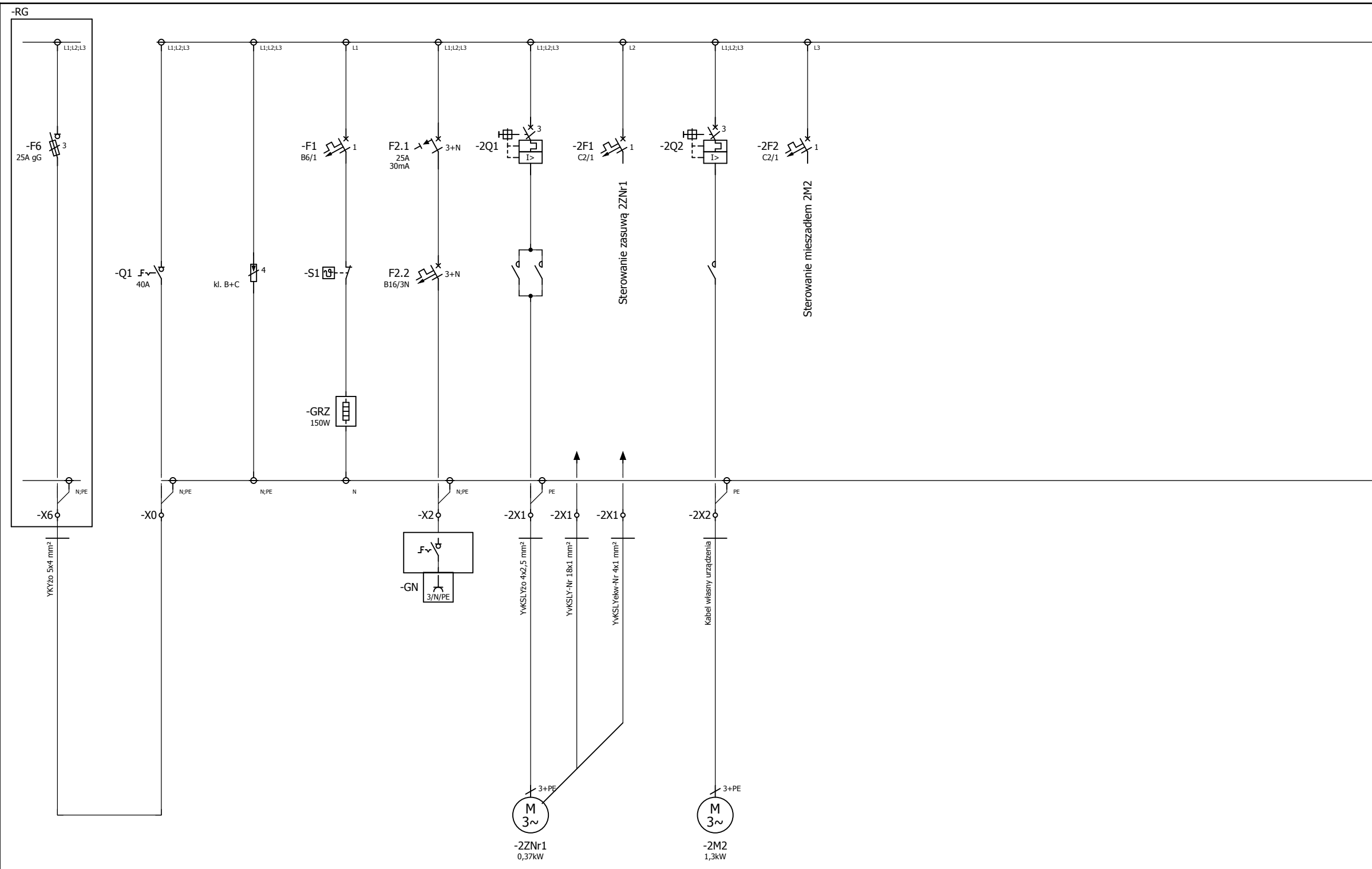
|       |                         |                          |                          |                                      |                     |                                     |                       |                            |                               |                              |                              |                                     |                  |  |             |         |                        |                                     |
|-------|-------------------------|--------------------------|--------------------------|--------------------------------------|---------------------|-------------------------------------|-----------------------|----------------------------|-------------------------------|------------------------------|------------------------------|-------------------------------------|------------------|--|-------------|---------|------------------------|-------------------------------------|
| Obwód | Stacja transformatorowa | Złącze pomiarowo kablowe | Przełącznik obejścia SZR | Układ samoczynnego złączenia rezerwy | Agregat prądowórczy | Zasilanie potrzeb własnych agregatu | Bateria kondensatorów | Ochrona przeciwprzebiegowa | Rozdzielnica pompowni głównej | Rozdzielnica sitopłaskownika | Rozdzielnica stacji zlewczej | Rozdzielnica zbiornika retencyjnego | Szafa automatyki | Tablica administracyjna budynku socjalnego | Napęd bramy | Dzwonek | Oświetlenie zewnętrzne | Sterowanie oświetleniem zewnętrznym |
|-------|-------------------------|--------------------------|--------------------------|--------------------------------------|---------------------|-------------------------------------|-----------------------|----------------------------|-------------------------------|------------------------------|------------------------------|-------------------------------------|------------------|--|-------------|---------|------------------------|-------------------------------------|



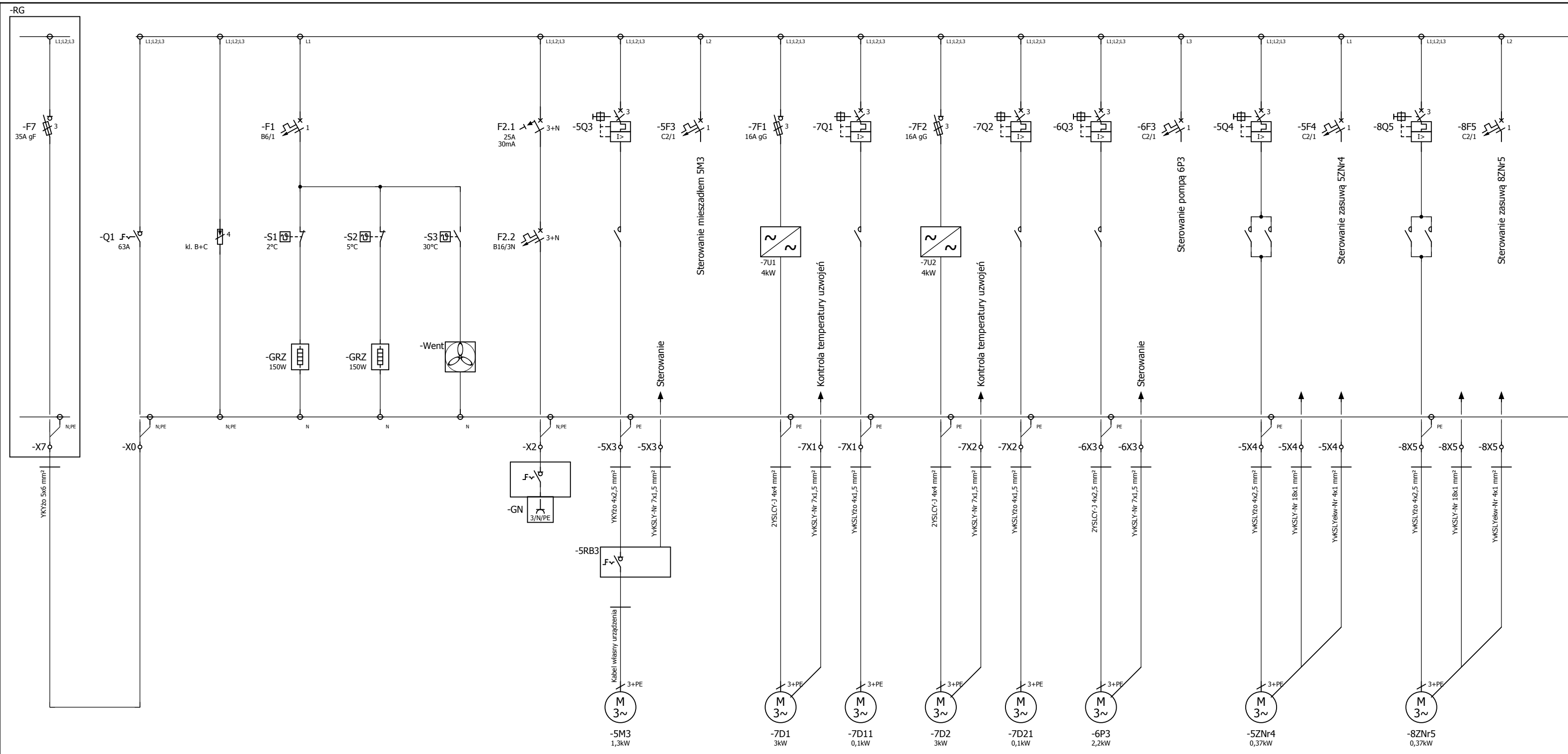
|       |   |
|-------|---|
| Obwód | Zasilanie z rozdzielni głównej RG                                   |
|       | Oświetlenie sterowni, pom. śniadaniowego, łazienki                  |
|       | Oświetlenie pom. porządkowego, warsztatu, komunikacji, osw. wejścia |
|       | Gniazda sterowni  |
|       | Gniazda pom. śniadaniowego  |
|       | Gniazda pom. porządkowego i łazienki                                |
|       | Gniazda warsztatu i komunikacji                                     |
|       | Gniazdo siłowe w warsztacie   |
|       | Ogrzewanie sterowni   |
|       | Ogrzewanie pom. śniadaniowego                                       |
|       | Terma ciepłej wody użytkowej  |
|       | Ogrzewanie pom. porządkowego i łazienki                             |
|       | Ogrzewanie warsztatu  |
|       | Ogrzewanie komunikacji  |



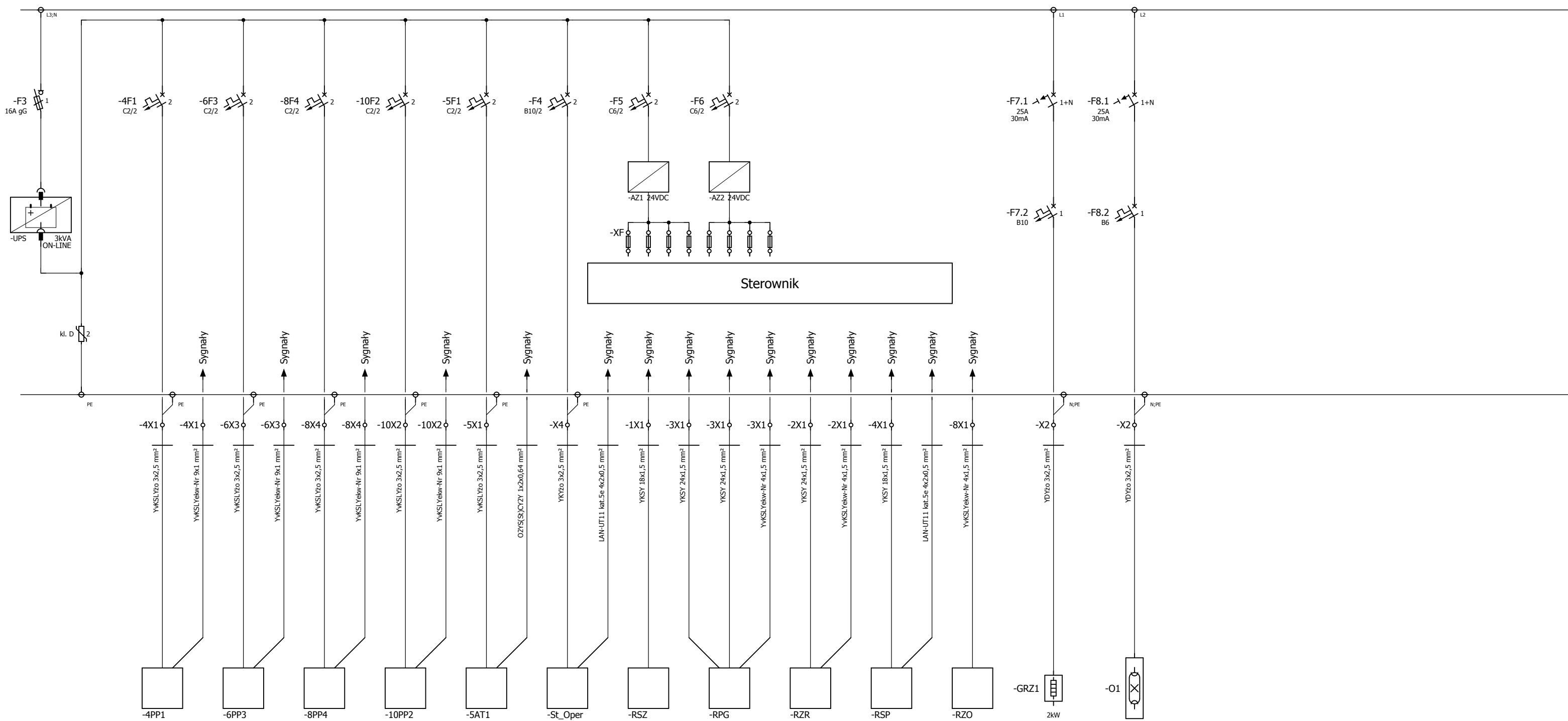
|       |                                   |
|-------|-----------------------------------|
| Obwód | Zasilanie z rozdzielni głównej RG |
|       | Wyłącznik główny                  |
|       | Ochrona przeciwprzepięciowa       |
|       | Ogrzewanie szafki                 |
|       | Rozdzielnica sita pionowego       |
|       | Zasuwa nożowa 3ZN2                |
|       | Zasuwa nożowa 3ZN3                |
|       | Pompa główna 3P4                  |
|       | Pompa główna 3P5                  |
|       | Mieszadło 3M6                     |



|                             |                                   |
|-----------------------------|-----------------------------------|
| Obwód                       | Zasilanie z rozdzielni głównej RG |
| Wyłącznik główny            |                                   |
| Ochrona przeciwprzepięciowa |                                   |
| Ogrzewanie szafki           |                                   |
| Gniazdo remontowe           |                                   |
| Zasuwa nożowa Z2Nr1         |                                   |
| Mieszadło ZM2               |                                   |



|                             |                                   |
|-----------------------------|-----------------------------------|
| Obwód                       | Zasilanie z rozdzielni głównej RG |
| Wyłącznik główny            |                                   |
| Ochrona przeciwprzepięciowa |                                   |
| Ogrzewanie szafy            |                                   |
| Ogrzewanie szafy            |                                   |
| Wentylacja szafy            |                                   |
| Gniazdo remontowe           |                                   |
| Mieszadło 5M3               |                                   |
| Dmuchawa biologiczna 7D1    |                                   |
| Wentylator dmuchy 7D1       |                                   |
| Dmuchawa biologiczna 7D2    |                                   |
| Wentylator dmuchy 7D2       |                                   |
| Pompa osadu 6P3             |                                   |
| Zasuwa nożowa 5ZNr4         |                                   |
| Zasuwa nożowa 8ZNr5         |                                   |



|       |  |
|-------|--|
| Obwód | Zasilacz bezprzewodowy                     |
|       | Ochrona przeciwprzepięciowa                |
|       | Przetwornik przepływomierza 4PP1           |
|       | Przetwornik przepływomierza 6PP3           |
|       | Przetwornik przepływomierza 8PP4           |
|       | Przetwornik przepływomierza 10PP2          |
|       | Przetwornik 5AT1 sond fizykochemicznych    |
|       | Stacja operatorska systemu wizualizacji    |
|       | Sygnaly ze stacji zlewczej                 |
|       | Sygnaly z pompowni głównej                 |
|       | Sygnaly ze zbiornika retencyjnego          |
|       | Sygnaly z sitopiaskownika                  |
|       | Sygnaly ze zbiornika osadu                 |
|       | Ogrzewanie pomieszczenia technologicznego  |
|       | Oświetlenie pomieszczenia technologicznego |



Projektował: mgr inż. Władysław Narbutt 248 / 90 / WŁ  
 Sprawdził: inż. Jan Wawrzko 268 / 89 / WŁ

Projekt: Budowa oczyszczalni ścieków w Jędrzejowie Nowym gm. Jakubów  
 Tytuł rysunku: Schemat szafy automatyki SA

Branża: Elektryczna  
 Stadium: Projekt budowlany

Numer rysunku: E - 5 / 2