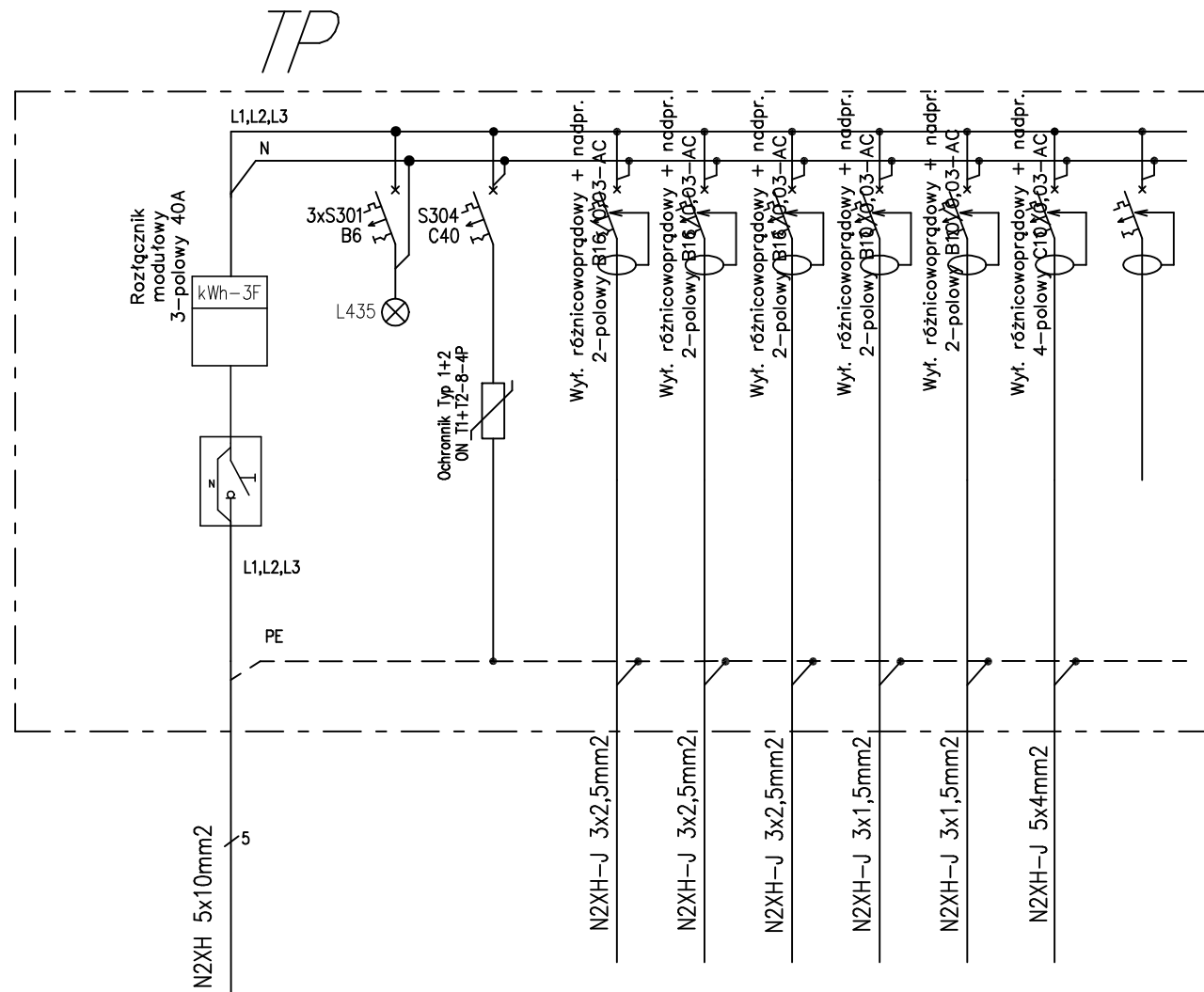
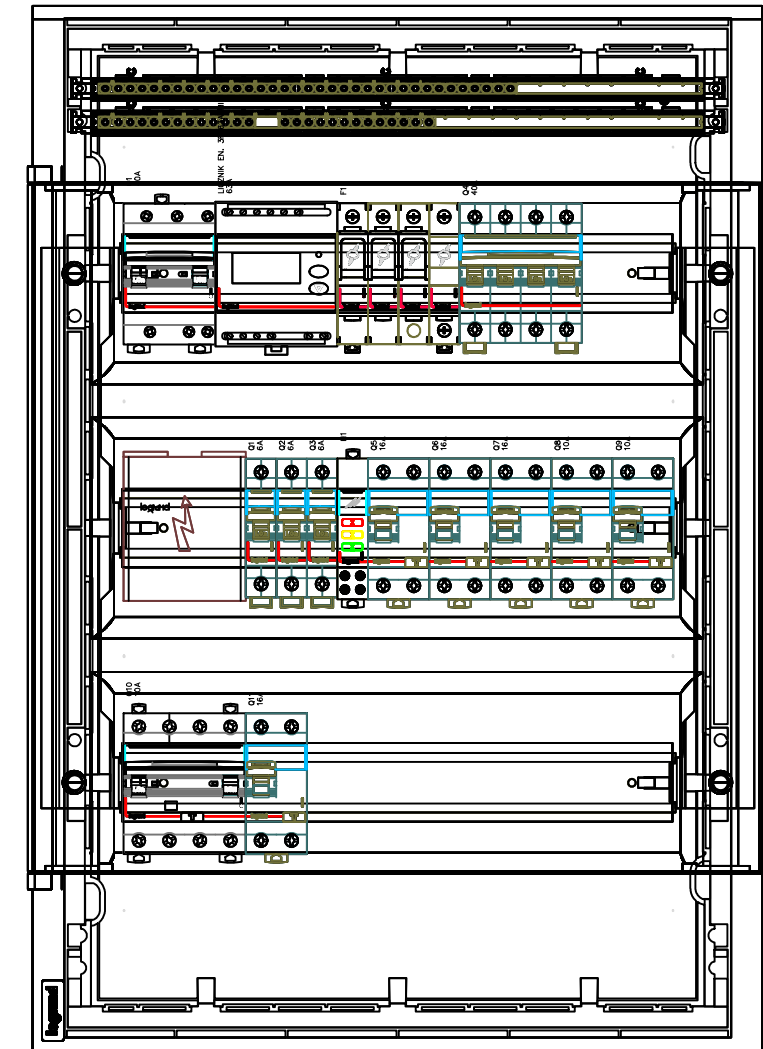


SCHEMAT TABLICY TP



Nr obwodu	TG/1	TG/2	TG/3	TG/4	TG/5	TG/6	REZ
Nazwa obwodu							
Zasilanie z RG, Licznik energii elektrycznej							
Kontrola napięcia							
Ochrona przeciwprzepięciowa							
	Głazda 230V; Przedsiónek 1.01, 1.03 Sala sypialniana, 1.04 Sala dzienna	Głazda 230V; 1.05 Łazienka	Głazda 230V; 1.05 Pomieszczenie gospodarcze	Oświetlenie: 1.01 Przedsiónek, 1.02 Korytarz, 1.03 Sala sypialniana, 1.04 Sala dzienna	Oświetlenie: 1.05 WC, 1.06 Pomieszczenie gospodarcze	Oświetlenie zewnętrzne	Rezerwa

Zastosować obudowę modułową II kl. izolacji, doliczając 20% modułów zapasu



Rozdzielnica wnąkowa PRACTIBOX S 3x18 II klasa izolacji o wymiarach 614 x 435 x 103

PROJEKT BUDOWLANY ROZBUDOWY, PRZEBUDOWY ORAZ ZMIANY SPOSOBU UŻYTKOWANIA CZĘŚCI POMIESZCZEŃ BUDYNKU SZKOŁY PODSTAWOWEJ NA CELE ŻELÓBKA w miejscowości Jędrzejów Nowy 30, gmina Jakubów, działka nr ewid. 478/5, obręb 0017. **DOKUMENTACJA PROJEKTOWO - WYKONAWCZA**

Nazwa obiektu:	Budynek Szkoły Podstawowej
Adres budowy:	Jędrzejów Nowy 30, 05-306 Jakubów
Inwestor:	Gmina Jakubów, ul. Mińska 15, 05-306 Jakubów
Branża:	elektryczna

SCHEMAT TABLICY TP

skala: b/s	data: 06-2020	nr. rysE06
branża: ELEKTRYCZNA		
Projektant: Upr. nr:	mgr inż. Adrian Łątkowski upr. proj. LUB/0085/POOE/12	Podpis:
Sprawdzający: Upr. nr:	mgr inż. Norbert Gajda upr. proj. LUB/0068/PWBE/15	Podpis: